

**Motic®**

MORE THAN MICROSCOPY



ED

# SMZ140 SERIE

KOMPAKTE STEREOMIKROSKOPE



# SMZ140 SERIE

Kompakt und leistungsstark – diese Eigenschaften sind für die Stereomikroskope der SMZ140er Serie kennzeichnend.

Der Vergrößerungsbereich von 10X-40X passt perfekt in die naturwissenschaftliche Ausbildung an Schule und Universität, aber natürlich auch in die industrielle Qualitätssicherung. Das kompakte Stativ benötigt wenig Platz und lässt sich einfach verstauen. Die Kombination von Auflicht und Durchlicht deckt opake als auch transparente Proben ab. Ein 20mm Sehfeld bietet einen guten Proben-Überblick, der Zoom eine schnelle Detailansicht. Vier im kontinuierlichen Zoom integrierte Rastpositionen ermöglichen eine exakte Reproduzierbarkeit von Vergrößerungen, unabdingbar für verlässliche Messungen.

Alternative Okulare und Objektive erweitern die Vergrößerungs-Möglichkeiten. Für Dunkelfeld und Polarisations-Kontrast steht Zubehör zur Verfügung, um die spezifischen Anforderungen Ihrer Probe zu bedienen.

## DIGITALE MIKROSKOPIE

Die Kombination eines Mikroskops und einer Digital-Kamera aus unserem Hause bietet die perfekte Symbiose von optischer Hardware und digitalen Möglichkeiten. Exzellente Livebilder für die Präsentation im Unterricht, Diskussion mit Kollegen und Aufbau einer Datenbank sind einfach machbar. Erweitern Sie Ihre Möglichkeiten in Klassenraum und Labor!

**Hervorragende Livebilder** | Motic bietet eine Reihe von USB-Kameras an, die über Computer gesteuert werden. Falls kein Computer zur Verfügung steht, können HDMI-Kameras, die nur einen passenden Monitor benötigen, beste und schnelle (bewegliche Lebendproben!) Bilder liefern.

**WiFi-Kameras** | Unsere Moticam X-Kameras senden das Livebild an Tablet und Smartphone, ideal, um die Schüler mit Hausaufgaben zu versorgen und exemplarische Bilderergebnisse zu kommunizieren.



## MOTICAMSERIE



## ZUBEHÖR

### OKULARE (PER STÜCK)

Weitfeld-Okular WF5X/22mm  
Weitfeld-Okular WF10X/20mm  
Weitfeld-Okular WF15X/13mm  
Weitfeld-Okular WF20X/10mm  
Weitfeld-Okular WF30X/8mm

### MESS-OKULARE (WF10X/20mm)

14mm in 140 Teilungen, mit Fadenkreuz  
14mm in 70 Teilungen  
360° Winkelmesser mit 1° Teilung,  
mit Fadenkreuz  
10mm in 100 Teilungen

### OBJEKTIVE

Objektiv 0.35X (WD=200mm)\*  
Objektiv 0.5X (WD=133mm)  
Objektiv 0.63X (WD=110mm)  
Objektiv 0.75X (WD=89mm)  
Objektiv 1.5X (WD=33mm)

### FOTO- UND C-MOUNT ADAPTER

2X SLR Foto-Okular  
0.4X C-mount Adapter für  
1/4" und 1/3" Sensoren  
0.5X C-mount Adapter für  
1/2" und 2/3" Sensoren



#### **POLARISATIONS-AUSRÜSTUNG**

B.301 für N2GG-Stativ

B.301K für FBLED-Stativ (mit  
Tischeinsatz aus Glas zu verwenden)

#### **DUNKELFELD-AUSRÜSTUNG**

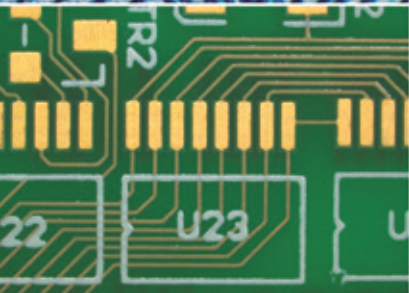
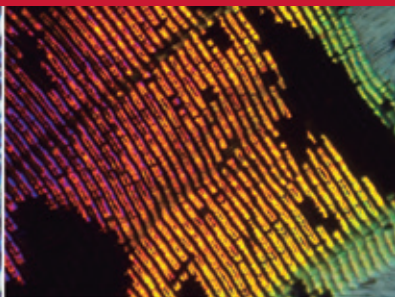
Mit Irisblende  
Edelstein-Halter

#### **ZUBEHÖR**

Transportbox aus Aluminium

*\* nur mit Industrie-Stativ zu verwenden*





# SPEZIFIKATIONEN

## SMZ140 SERIE

| SMZ140 N2GG | SMZ143 N2GG | SMZ140 N2LED | SMZ143 N2LED



<b>Optik-Konzept</b>				
Greenough	•	•	•	•
<b>Beobachtungstubus</b>				
Binokularer Kopf	•		•	
Trinokularer Kopf		•		•
<b>Augenabstand</b>				
54-76mm	•	•	•	•
<b>Dioptrien-Ausgleich</b>				
an beiden Okularstutzen, +/- 5 dpt	•	•	•	•
<b>Einblickwinkel</b>				
45°, Kopf 360° drehbar	•	•	•	•
<b>Okulare</b>				
WF10X/20mm	•	•	•	•
<b>Vergrößerungssystem</b>				
Zoom 1:4	•	•	•	•
<b>Objektiv-Vergrößerung</b>				
1X-4X	•	•	•	•
<b>Arbeitsabstand</b>				
80mm	•	•	•	•
<b>Stativ</b>				
Säulenstativ, mit Durchlicht	•	•	•	•
<b>Säule</b>				
Ø32mm, 210mm Höhe	•	•	•	•
<b>Kopfhalter</b>				
Für Ø32mm Säule und Ø74mm Kopf, mit Auflicht	•	•	•	•
<b>Fokus</b>				
Grobfokus, Friktion einstellbar	•	•	•	•
<b>Verfahrbereich der Optik in Z</b>				
49mm	•	•	•	•
<b>Auflicht</b>				
Halogen 12V/15W, regelbar	•	•		
3W LED, regelbar			•	•
<b>Durchlicht</b>				
Halogen 12V/10W, regelbar	•	•		
3W LED, regelbar			•	•
<b>Zubehör im Lieferumfang</b>				
S/W-Tischeinsatz, Trübglass-Einsatz, Staubschutzhülle	•	•	•	•

# Motic®

Canada | China | Germany | Spain | USA



[www.moticeurope.com](http://www.moticeurope.com)

EN | ES | FR | DE | IT | PT

#### **Motic Instruments (Canada)**

130 - 4611 Viking Way. Richmond, BC V6V 2K9 Canada  
Tel: 1-877-977 4717 | Fax: 1-604-303 9043

#### **Motic Deutschland (Germany)**

Christian-Kremp-Strasse 11, D-35578 Wetzlar, Germany  
Tel: 49-6441-210 010 Fax: 49-6441-210 0122

#### **Motic Hong Kong (Hong Kong)**

Rm 2907-8, Windsor House, 311 Gloucester Road, Causeway Bay, Hong Kong  
Tel: 852-2837 0888 | Fax: 852-2882 2792

#### **Motic Europe (Spain)**

C. Les Corts 12, Pol. Ind. Les Corts. 08349 Cabrera de Mar, Barcelona, Spain  
Tel: 34 93 756 62 86 | Fax: 34 93 756 62 87

\*CCIS® is a trademark of Motic Incorporation Ltd.

Motic Incorporation Limited Copyright © 2002-2020. All Rights Reserved.

Design Change: The manufacturer reserves the right to make changes in instrument design in accordance with scientific and mechanical progress, without notice and without obligation.

Designed in Barcelona (Spain)

January 2020



Official Distributor: